

KLEBER-FREUND

Bastelanleitung für Dich
© www.kleinekunstschatzkammer.de



Papier



- Farbkarton Flüsterweiß
- Farbkarton Aventurin 12" x 12"
alternativ: 2 Blatt DIN A4
- Farbkarton Schwarz
- Designerpapier Wiesenblumen
12 Inch lang (30,5 cm) x 4,5 cm



Farbe

- Memento Stempelkissen in Schwarz
- Klassisches Stempelkissen in Rokokorosa

Stempel

- SU „Kreiert mit Liebe“
- SU „Blumen voller Freude“



Stanzformen

- SU „Herrlich blumig“
- SU „So hübsch bestickt“

Zubehör

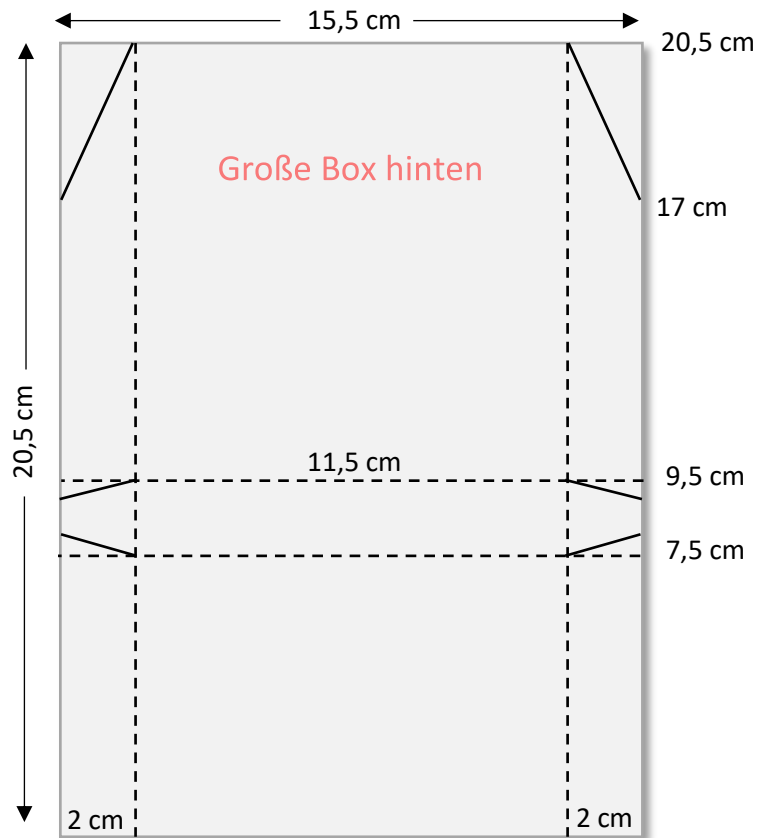
- Metallic-Perlen

Klebemittel

- Flüssigkleber
- Mini-Klebepunkte
- Abreiß-Klebeband
- Dimensionals
- Mini-Dimensionals

KLEBER-FREUND

Bastelanleitung für Dich
© www.kleinekunstschatzkammer.de



Basis ist ein quadratischer Farbkarton mit einer Kantenlänge von 12 Inch.

Im ersten Schritt wird der Farbkarton bei 15,5 cm (linke Seite) in zwei Streifen zerschnitten. Der übrige Streifen ist nur 15 cm breit (rechte Seite).

Die beiden Streifen werden jetzt wie in den Skizzen links und rechts dieses Textes zugeschnitten und gefalzt.

Die in den Skizzen eingezeichneten Schrägen werden erst nach dem Zusammenkleben der einzelnen Schachteln frei Hand mit der Schere zugeschnitten.

Jedes Teil wird zu einer Schachtel zusammengeklebt. Die Seiten bei allen drei Schachteln abschrägen.

Die beiden kleineren Schachteln Seite an Seite zusammenkleben. Dann beide zusammen vorne auf die große Schachtel kleben.

Alternative für DIN A4 Papier:

Blatt 1 für die große, hintere Box. Lange Seite des DIN A4 Farbkarton bei 15,5 cm zuschneiden. Das Papier auf 15,5 x 20,5 cm kürzen.

Blatt 2 für die beiden kleineren, vorderen Schachteln: Kurze Seite bei 15 cm zuschneiden. Es entsteht ein langer Papierstreifen ähnlich der Abbildungen auf der rechten Seite. Lediglich das Reststück fällt kleiner aus.

