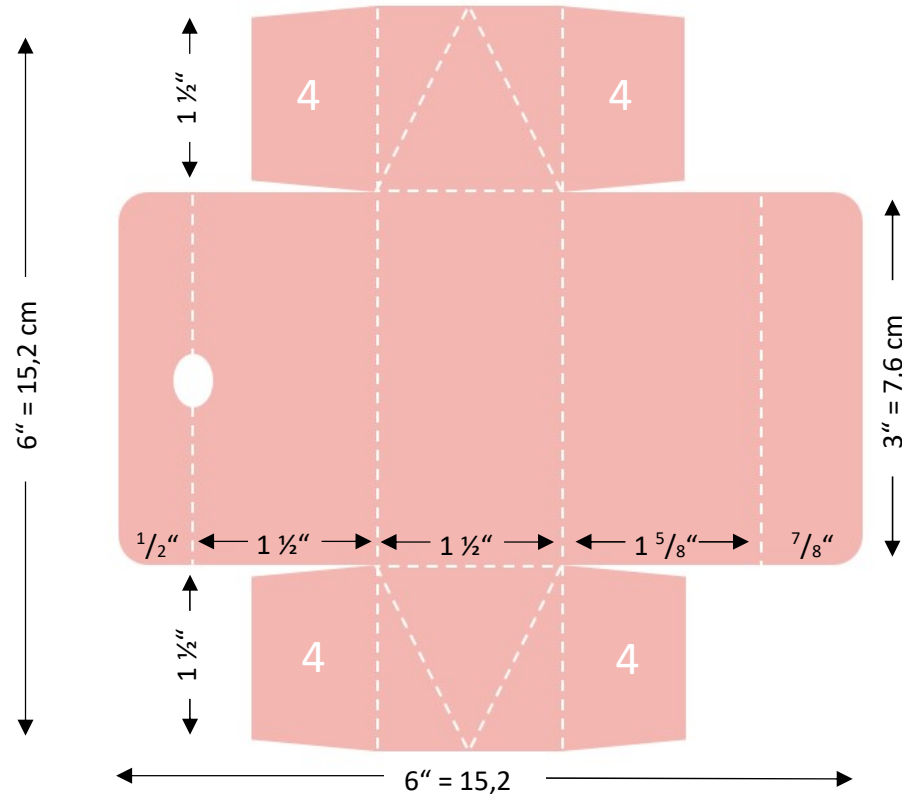


DREIECK TASCHKE

© www.kleinekunstschatzkammer.de *Bastelanleitung für Dich*



Papier zuschneiden:

Mein Designerpapier ist schon auf ein Maß von 6" x 6" zugeschnitten. Soll die Schachtel vergrößert werden, z.B. auf ein Papiermaß von 12" x 12", einfach alle Falzmaße verdoppeln.

1

Falzen:

In der obigen Abbildung von rechts beginnend falzen bei: $\frac{7}{8}$ " = 2,2 cm
2 $\frac{1}{2}$ " = 6,4 cm
4" = 10,2 cm
5 $\frac{1}{2}$ " = 14 cm dann das Papier um 90 Grad drehen, von oben und unten bei $1\frac{1}{2}$ " falzen.

2

Falzen und stanzen:

Wie in der Abbildung zu sehen, müssen noch Dreiecke gefalzt werden und überschüssiges Papier weggeschnitten. Jetzt die Ecken links und rechts mit einer Stanze abrunden. Ich nutze dafür gern das Umschlagbrett.

3

Fertigstellen:

Die Laschen („4“) innen an die großen Seitenteile kleben. Tasche nun oben leicht zusammendrücken. Die kurze Lasche (links in der Abb.) schließt die Box durch einstecken. Die rechte Lasche schließt außen mit einem Magnet.

4



Papiere

- Farbkarton A4 Lindgrün
- Farbkarton A4 Flüsterweiß
- DSP Traumhaft tropisch
- Silber



Stempelkissen

- Klassisch: Schiefergrau

Stempelset

- Wild auf Grüße



Stanzen

- Eckenabrunder
- Zierzweig
- Stanzenpaket Blümchen

