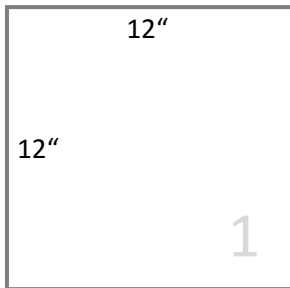
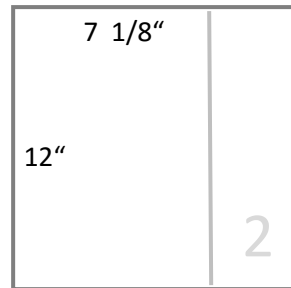


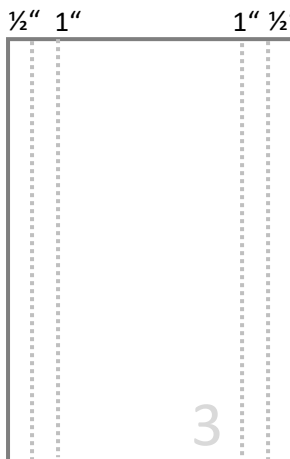
Schachtel Bauplan



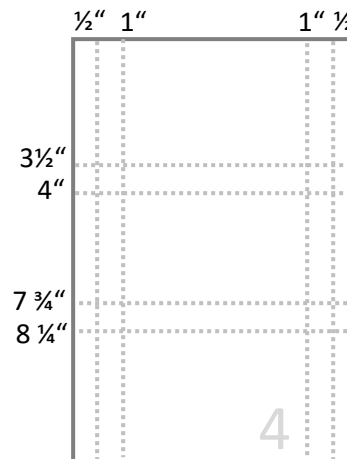
Ausgangsform ist ein quadratisches Designerpapier im Maß 12"x12" (30,5 x 30,5 cm)



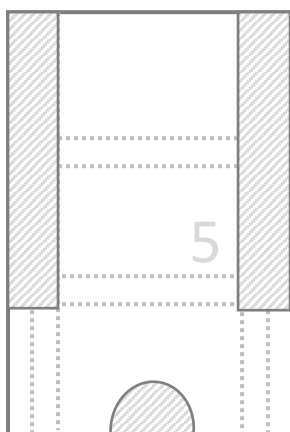
Designerpapier zuschneiden bei 7 1/8" (18,1 cm)



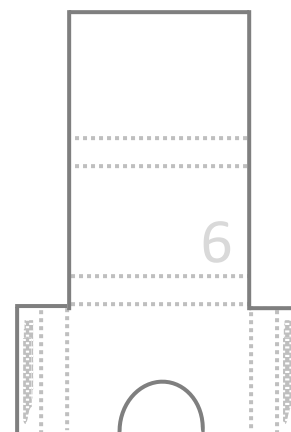
Designerpapier seitlich auf beiden Seiten falzen bei 1/2" und 1" (1,3 und 2,6 cm)



Designerpapier um 90 Grad drehen und falzen bei:
 3 1/2" (8,9 cm)
 4" (10,2 cm)
 7 3/4" (19,7 cm)
 8 1/4" (20,9 cm)



Seitenteile wegschneiden.
 Mit einer 2" (5,1 cm) Kreisstanze am unteren Blatende einen Halbkreis ausstanzen.



Alle Falzlinien sorgfältig falzen.
 Doppelseitiges Klebeband auf den Klebelaschen anbringen.
 Zu einer Tasche falten und zusammenkleben.