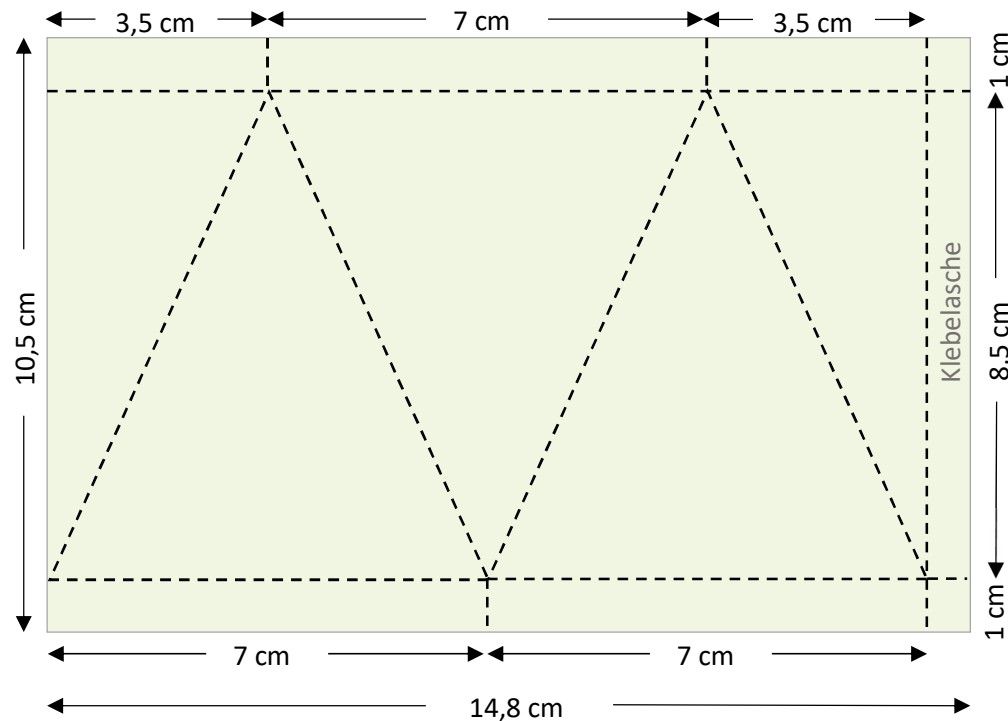


# SOUR CREAM BOX

© www.kleinekunstschatzkammer.de Bastelanleitung für Dich



## 1 Farbkarton zuschneiden:

Ein DIN A4 Blatt Farbkarton in Lindgrün vierteln auf 4 x A6= 10,5 x 14,8 cm. Ein Blatt A4 Farbkarton ergibt so vier Schachteln. Aus Farbkarton in Flüsterweiß ein 7 x 5 cm großes Reststück auswählen oder zuschneiden.

## 2 Stempeln & stanzen:

Aus dem flüsterweißen Farbkarton mit der Stanze „Wunsch-Etikett“ ein Etikett ausstanzen. Mit klassischer Stempelfarbe in „Feige“ einen Text aufstempeln. Hier „schön, dass du da bist“.

## 3 Dekorieren

Eine Blumendekoration aus dem bedruckten Transparentpapier aus dem Designerpapier „Blütensinfonie“ auswählen und ausschneiden. Goldfarbenen Faden 3 – 4 mal um drei Finger wickeln & auf dem Etikett fixieren.

## 4 Fertigstellen

Schachtel nach Falzplan herstellen. Faden und Blüten mit Mini-Klebepunkten auf dem Etikett befestigen. Etikett mit Abstandsklebebands auf der Schachtel befestigen.



### Papiere

- Farbkarton A4 Lindgrün
- Farbkarton A4 Flüsterweiß
- DSP Blütensinfonie



### Stempelkissen

- Klassisch: Feige

### Stempelset

- Kleiner Wunscherfüller



### Stanzen

- Wunsch-Etikett

